

## **REGULAMENTO XVI MILLA URBANA CONCELLO DE AMES**

**25/09/2022**

1. As probas disputaranse o domingo 25 de setembro na localidade do Milladoiro e contarán co control técnico do comité de xuíces da Federación Galega de Atletismo.

A saída e a chegada de cada proba farase na Travesía do Porto (O Milladoiro). O circuito será urbano e **homologado pola RFEA** e estará debidamente sinalizado.

2. Poderán participar todas aquelas persoas que o desexen, con ou sen licenza federativa.

3. A inscrición farase a través da páxina web [www.carreirasgalegas.com](http://www.carreirasgalegas.com). O prazo de inscrición para a milla urbana rematará o **mércores 21 de setembro ás 23:59 horas**.

A inscrición será gratuíta.

4. Os dorsais de competición retiraranse na secretaría da organización situada no aparcadoiro da Área Deportiva do Milladoiro (Travesía do Porto) a partir das 9:00 horas e ata media hora antes da proba correspondente.

5. Recibirán trofeos os/as 3 primeiros/as clasificados/as de cada categoría, masculinos e femininos. A entrega de trofeos farase ao rematar a carreira na Área Deportiva do Milladoiro (Travesía do Porto). Non haberá premios nin trofeos para os/as participantes das categorías prebenxamín e pitufo. Nestas categorías entregaráselle un agasallo a cada participante.

6. A carreira estará controlada ao longo de todo o percorrido a través dun dorsal-chip que se entregará a cada corredor/a para a súa carreira. Todo/a corredor/a que chegue á meta sen o seu dorsal ou non o leve o dorsal colocado de xeito correcto, na parte anterior do corpo, será automaticamente desqualificado/a.

7. Os participantes deberán colocarse na zona de saída 5 minutos antes do comezo de cada proba.

8. Os atletas que obteñan algún premio deberán acreditar a súa idade con DNI ou pasaporte.

9. Aínda que a proba sexa de carácter estritamente deportivo e popular, admitiranse reclamacións, pero agárdase un espírito e un comportamento deportivo por parte de todos os participantes. As reclamacións aos resultados oficiais formularánselle ao xuíz árbitro da competición non máis tarde de 30 minutos despois da publicación dos resultados.

10. O horario das saídas poderá ser modificado, a criterio do xuíz árbitro, en función do número de participantes de cada categoría.

11. Haberá servizo de duchas a disposición dos atletas no Pavillón Polideportivo Municipal do Milladoiro.

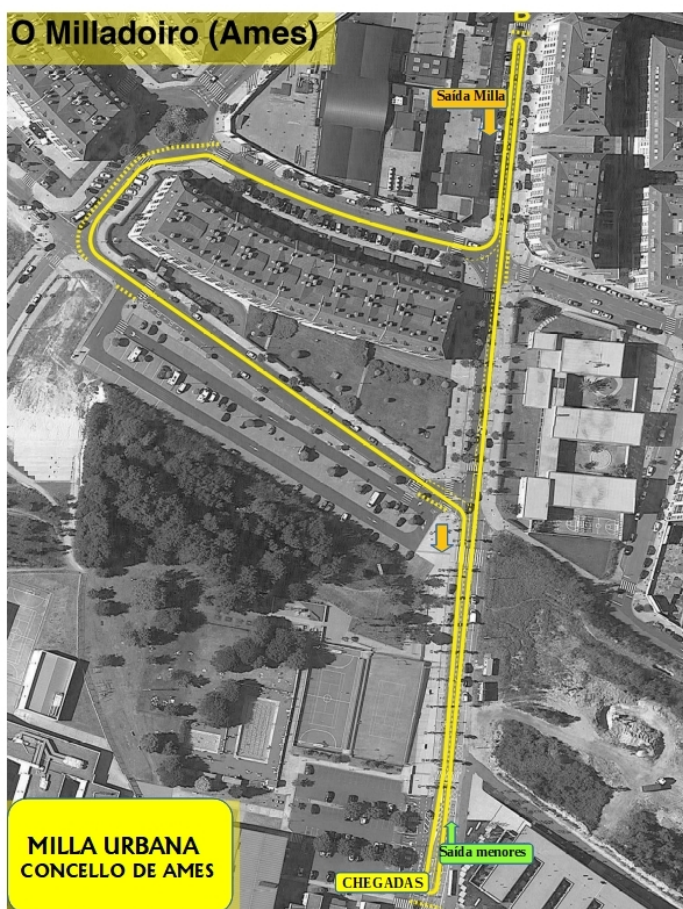
12. Todo o non recollido neste regulamento resolverase de acordo co Regulamento da FGA e RFEA en vigor.

Para calquera dúbida poderán chamar ao teléfono 619 842 504 (Oficina de Deportes).

### CATEGORÍAS, HORARIOS E DISTANCIAS

CATEGORÍA	ANO DE NACEMENTO	HORARIO	DISTANCIA
PITUFO	<i>nados/as no 2018 e posteriores</i>	<b>11:00 horas</b>	<b>200 m aprox</b>
PREBENXAMÍN	<i>nados/as no 2015, 2016 e 2017</i>	<b>11:10 horas</b>	<b>300 m aprox</b>
SUB 10	<i>nados/as no 2013 e 2014</i>	<b>11:25 horas</b>	<b>1.000 metros homologados pola RFEA</b>
SUB 12	<i>nados/as no 2011 e 2012</i>	<b>11:40 horas</b>	
SUB 14	<i>nados/as no 2009 e 2010</i>	<b>11:55 horas</b>	
SUB 16	<i>nados/as no 2007 e 2008</i>	<b>12:10 horas</b>	
SUB 18	<i>nados/as no 2005 e 2006</i>	<b>12:30 horas</b>	
SUB 20	<i>nados/as no 2003 e 2004</i>		
SUB 23	<i>nados/as no 2000, 2001 e 2002</i>		
SENIOR	<i>nados/as entre 1988 e 1999</i>		
MASTER 1	<i>nados/as entre 1980 e 1987</i>	<b>12:45 horas</b>	
MASTER 2	<i>nados/as entre 1972 e 1979</i>		
MASTER 3	<i>nados/as entre 1964 e 1971</i>		
MASTER 4	<i>nados/as en 1963 e anteriores</i>		

### PLANO DO PERCORRIDO



### PLANO DE SERVIZOS



1. Casa da Cultura: recollida de dorsais e roupeiro
2. Saída
3. Avituallamento
4. Entrega de premios
5. Pavillón polideportivo: vestiarios e duchas
6. Aparcadoiros